



Pulpit Sterowniczy - PSC lub PSL



Pulpit Sterowniczy - PSC lub PSL z otwartymi drzwiami przednimi



Pulpit Sterowniczy - PSC - (widok pleców) - w wersji bez płyt montażowych oraz osłony tylnej



Pulpit Sterowniczy - PSC - (widok z tyłu) - osłona tylna demontowalna



Pulpit Sterowniczy - PSC - widok z przodu z otwartą osłoną górną, bez płyty montażowej

PS - Pulpity Sterownicze PSC i PSD - IP-55.

PSC – z płytą montażową, posiada zdejmowalne plecy w celu łatwiejszego podejścia do wnętrza obudowy

PSD – z płytą montażową, posiada plecy stałe, bez możliwości demontażu,

Stosuje się między innymi jako;

- stanowisko operatorskie linii produkcyjnych,
- stanowisko sterowania procesami technologicznymi,

Ergonomiczny kształt pulpitu zapewnia wygodne korzystanie z zamontowanych elementów aparatury sterowniczej oraz sprzętu komputerowego.

Obudowa pulpitu to monoblok o stopniu szczelności – IP-55, zgodnie z normą PN-EN 62208:2006 (EN 62208:2003)

Wykonana z blachy stalowej gr. 1,5 mm, malowana proszkowo RAL7035 gruba struktura z przeznaczeniem do eksploatacji w wewnętrznych warunkach.

Opcja;

- profil boczny pokazany w karcie katalogowej może być na życzenie zmodyfikowany,
- możliwość wykonania pulpitu o nietypowych wymiarach,
- wykonanie pulpitu z blachy nierdzewnej lub kwasoodpornej.

Lp.	Nr Referencyjny wymiary szer*wys*gł	Nr katalogowy PSC	Nr katalogowy PSD
1	PS..- 6 – 600*1200*400 (500)	182 – 001	183 – 001
2	PS..- 8 – 800*1200*400 (500)	182 – 002	183 – 002
3	PS..- 10 – 1000*1200*400 (500)	182 – 003	183 – 003
4	PS..- 12 – 1200*1200*400 (500)	182 – 004	183 – 004
5	PS..- 14 – 1400*1200*400 (500)	182 – 005	183 – 005
6	PS..- 16 – 1600*1200*400 (500)	182 – 006	183 – 006

Zakres dostawy

Kompletny Pulpit wraz z czterema ogranicznikami gazowymi środkowych klap, zaopatrzony w zamki D5 (Nr katalogowy: 911-001) wraz z jednym kluczem KL-D5.

Uwaga:

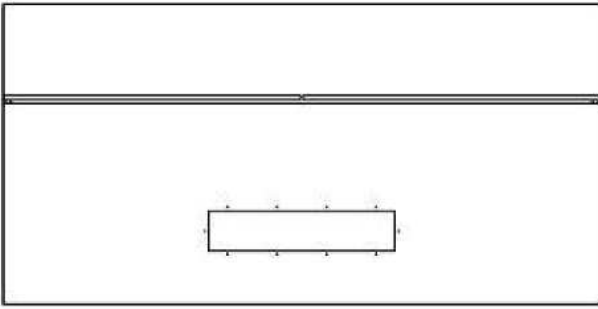
Pulpity przystosowane są do montażu na posadzce lub cokole. W przypadku montażu pulpitu na cokole należy dodatkowo zamówić wg poniższej tabelki.

Lp.	Nr Referencyjny Pulpitu PSC lub PSD	Nr Referencyjny Cokołu H-100mm	Nr katalogowy Cokołu H-100mm
1	PSC lub PSD-6	CPS-100-600*685	188-004
2	PSC lub PSD-8	CPS-100-800*685	188-008
3	PSC lub PSD-10	CPS-100-1000*685	188-012
4	PSC lub PSD-12	CPS-100-1200*685	188-016
5	PSC lub PSD-14	CPS-100-1400*685	188-020
6	PSC lub PSD-16	CPS-100-1600*685	188-024

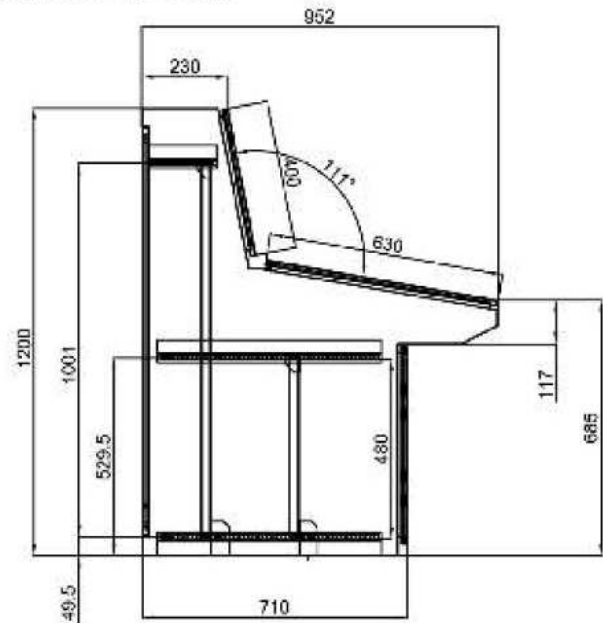
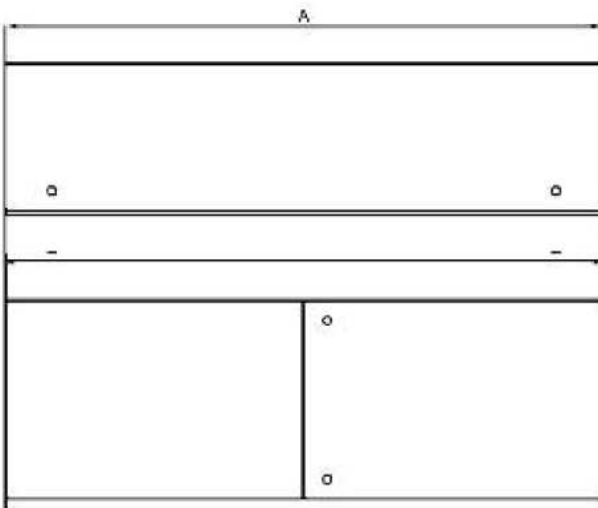
Zakres dostawy

W opakowaniu cokoł kompletny wraz z elementami mocującymi.

INFORMACJE TECHNICZNE DOTYCZĄCE PSC I PSD

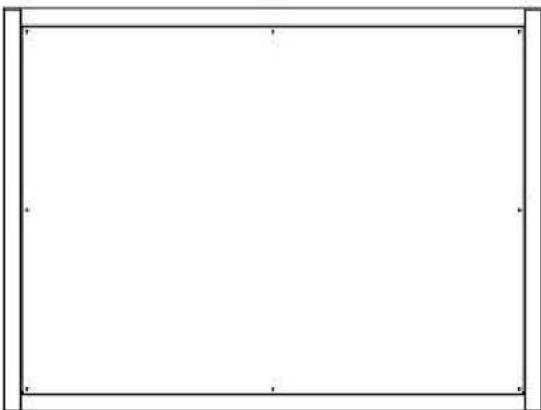


PULPITY TE POSIADAJĄ JEDNAKOWĄ BUDOWĘ, RÓŻNIĄ SIĘ TYLKO PLECAMI



PULPIT PSC POSIADA PLECY ZDEJMOWANE

PULPIT PSD POSIADA PLECY STAŁE



PLYTA MONTAŻOWA NISKA

PLYTA MONTAŻOWA WYSOKA

