

RSB - SZAFKA TYPU MONOBLOK - IP-55 (JEDNO LUB DWUDRZWIOWA)

korpus z blachy stalowej 1,5mm lub 2mm;

możliwość:

- zamontowania górnych uchwytów transportowych;
- zamówienia innych wymiarów niż w tabelce

malowana farbą proszkową poliestrową RAL 7035_GS;
wybór: inne kolory wg palety RAL

plyta montażowa z blachy ocynkowanej gr. 2 mm;
wybór: możliwość zakupu obudowy bez płyty, płyta montażowa perforowana

dostarczana wraz z czterema wspornikami, do których istnieje **możliwość** zamontowania:

- płyty montażowej,
- konstrukcji modułowej
- belek pionowych
- płyt uniwersalnych
- drzwi wewnętrznych

drzwi pełne zaopatrzone w:
-uszczelkę zapewniającą IP-55
-profil perforowany zapewniający bardzo dobrą sztywność oraz możliwość przymocowania elementów zewnętrznych;
wybór: otworowana wg rysunku

zamek z uchwytem obrotowym oraz płaskownikami dociskającymi;
wybór: zamek można wyposażać we wkładki patentowe lub kształtowe

plyta dławnikowa różne wielkości w zależności od szerokości obudowy;
wybór: płyta dławnikowa regulowana wypełniona mikro gumą

Szafa typu Monoblok - RSB i RSB-N - IP-55

RSB - z płytą montażową i pełnymi drzwiami
RSB-N - bez płyty montażowej i pełnymi drzwiami

Lp.	Opis – wymiar Szer*Wys*Gł	Ilość drzwi	Nr katalogowy RSB	Nr katalogowy RSB-N
1	RSB – 600*1400*300	1	120 – 001	121 – 001
2	RSB – 600*1400*400	1	120 – 002	121 – 002
3	RSB – 600*1600*300	1	120 – 003	121 – 003
4	RSB – 600*1600*400	1	120 – 004	121 – 004
5	RSB – 600*1800*300	1	120 – 005	121 – 005
6	RSB – 600*1800*400	1	120 – 006	121 – 006
7	RSB – 600*2000*300	1	120 – 007	121 – 007
8	RSB – 600*2000*400	1	120 – 008	121 – 008
9	RSB – 600*2000*500	1	120 – 009	121 – 009
10	RSB – 600*2000*600	1	120 – 010	121 – 010
11	RSB – 800*1400*300	1	120 – 011	121 – 011
12	RSB – 800*1400*400	1	120 – 012	121 – 012
13	RSB – 800*1600*300	1	120 – 013	121 – 013
14	RSB – 800*1600*400	1	120 – 014	121 – 014
15	RSB – 800*1800*300	1	120 – 015	121 – 015
16	RSB – 800*1800*400	1	120 – 016	121 – 016
17	RSB – 800*1800*500	1	120 – 017	121 – 017
18	RSB – 800*1800*600	1	120 – 018	121 – 018
19	RSB – 800*2000*300	1	120 – 019	121 – 019
20	RSB – 800*2000*400	1	120 – 020	121 – 020
21	RSB – 800*2000*500	1	120 – 021	121 – 021
22	RSB – 800*2000*600	1	120 – 022	121 – 022
23	RSB – 1000*800*250	2	120 – 023	121 – 023
24	RSB – 1000*800*300	2	120 – 024	121 – 024
25	RSB – 1000*800*400	2	120 – 025	121 – 025
26	RSB – 1000*1000*250	2	120 – 026	121 – 026
27	RSB – 1000*1000*300	2	120 – 027	121 – 027
28	RSB – 1000*1000*400	2	120 – 028	121 – 028
29	RSB – 1000*1200*250	2	120 – 029	121 – 029
30	RSB – 1000*1200*300	2	120 – 030	121 – 030
31	RSB – 1000*1200*400	2	120 – 031	121 – 031
32	RSB – 1000*1400*300	2	120 – 032	121 – 032
33	RSB – 1000*1400*400	2	120 – 033	121 – 033
34	RSB – 1000*1600*300	2	120 – 034	121 – 034
35	RSB – 1000*1600*400	2	120 – 035	121 – 035
36	RSB – 1000*1800*300	2	120 – 036	121 – 036
37	RSB – 1000*1800*400	2	120 – 037	121 – 037
38	RSB – 1000*2000*300	2	120 – 038	121 – 038
39	RSB – 1000*2000*400	2	120 – 039	121 – 039
40	RSB – 1000*2000*500	2	120 – 040	121 – 040
41	RSB – 1200*800*300	2	120 – 041	121 – 041
42	RSB – 1200*800*400	2	120 – 042	121 – 042
43	RSB – 1200*1000*300	2	120 – 043	121 – 043
44	RSB – 1200*1000*400	2	120 – 044	121 – 044
45	RSB – 1200*1200*300	2	120 – 045	121 – 045
46	RSB – 1200*1200*400	2	120 – 046	121 – 046
47	RSB – 1200*1400*300	2	120 – 047	121 – 047
48	RSB – 1200*1400*400	2	120 – 048	121 – 048
49	RSB – 1200*1600*300	2	120 – 049	121 – 049
50	RSB – 1200*1600*400	2	120 – 050	121 – 050
51	RSB – 1200*1800*300	2	120 – 051	121 – 051
52	RSB – 1200*1800*400	2	120 – 052	121 – 052
53	RSB – 1200*1800*500	2	120 – 053	121 – 053
54	RSB – 1200*2000*300	2	120 – 054	121 – 054
55	RSB – 1200*2000*350	2	120 – 055	121 – 055
56	RSB – 1200*2000*400	2	120 – 056	121 – 056
57	RSB – 1200*2000*500	2	120 – 057	121 – 057
58	RSB – 1200*2000*600	2	120 – 058	121 – 058
59	RSB – 1600*1800*400	2	120 – 059	121 – 059
60	RSB – 1600*1800*500	2	120 – 060	121 – 060
61	RSB – 1600*2000*400	2	120 – 061	121 – 061
62	RSB – 1600*2000*500	2	120 – 062	121 – 062
63	RSB – 1600*2000*600	2	120 – 063	121 – 063



RSB - z płytą montażową
jedno drzwiowe



RSB-N - bez płyty montażowej
i z pełnymi drzwiami



RSB - z płytą montażową
i podwójnymi drzwiami



RSB-N - bez płyty montażowej
i z podwójnymi drzwiami

Zakres dostawy

Korpus szafy z płytą montażową lub bez płyty, drzwi z zamkiem obrotowym RS-300.
W skład zamka nie wchodzi wkładka zamka obrotowego - w razie potrzeby należy
zamówić wybierając z akcesoriów ze strony 39.



RSB-N - z płytą montażową i z drzwiami transparentnymi



RSB-PN - bez płyty montażowej i z drzwiami transparentnymi



RSB-P - z płytą montażową i z podwójnymi drzwiami transparentnymi



RSB-PN - bez płyty montażowej i z podwójnymi drzwiami transparentnymi

Szafa typu Monoblok - RSB-P i RSB-PN - IP-55.

RSB-P - z płytą montażową i pełnymi drzwiami.
RSB-PN - bez płyty montażowej i pełnymi drzwiami

Lp.	Opis – wymiar Szer*Wys*Gł	Ilość drzwi	Nr katalogowy RSB-P	Nr katalogowy RSB-PN
1	RSB – 600*1400*300	1	122 – 001	123 – 001
2	RSB – 600*1400*400	1	122 – 002	123 – 002
3	RSB – 600*1600*300	1	122 – 003	123 – 003
4	RSB – 600*1600*400	1	122 – 004	123 – 004
5	RSB – 600*1800*300	1	122 – 005	123 – 005
6	RSB – 600*1800*400	1	122 – 006	123 – 006
7	RSB – 600*2000*300	1	122 – 007	123 – 007
8	RSB – 600*2000*400	1	122 – 008	123 – 008
9	RSB – 600*2000*500	1	122 – 009	123 – 009
10	RSB – 600*2000*600	1	122 – 010	123 – 010
11	RSB – 800*1400*300	1	122 – 011	123 – 011
12	RSB – 800*1400*400	1	122 – 012	123 – 012
13	RSB – 800*1600*300	1	122 – 013	123 – 013
14	RSB – 800*1600*400	1	122 – 014	123 – 014
15	RSB – 800*1800*300	1	122 – 015	123 – 015
16	RSB – 800*1800*400	1	122 – 016	123 – 016
17	RSB – 800*1800*500	1	122 – 017	123 – 017
18	RSB – 800*1800*600	1	122 – 018	123 – 018
19	RSB – 800*2000*300	1	122 – 019	123 – 019
20	RSB – 800*2000*400	1	122 – 020	123 – 020
21	RSB – 800*2000*500	1	122 – 021	123 – 021
22	RSB – 800*2000*600	1	122 – 022	123 – 022
23	RSB – 1000*800*250	2	122 – 023	123 – 023
24	RSB – 1000*800*300	2	122 – 024	123 – 024
25	RSB – 1000*800*400	2	122 – 025	123 – 025
26	RSB – 1000*1000*250	2	122 – 026	123 – 026
27	RSB – 1000*1000*300	2	122 – 027	123 – 027
28	RSB – 1000*1000*400	2	122 – 028	123 – 028
29	RSB – 1000*1200*250	2	122 – 029	123 – 029
30	RSB – 1000*1200*300	2	122 – 030	123 – 030
31	RSB – 1000*1200*400	2	122 – 031	123 – 031
32	RSB – 1000*1400*300	2	122 – 032	123 – 032
33	RSB – 1000*1400*400	2	122 – 033	123 – 033
34	RSB – 1000*1600*300	2	122 – 034	123 – 034
35	RSB – 1000*1600*400	2	122 – 035	123 – 035
36	RSB – 1000*1800*300	2	122 – 036	123 – 036
37	RSB – 1000*1800*400	2	122 – 037	123 – 037
38	RSB – 1000*2000*300	2	122 – 038	123 – 038
39	RSB – 1000*2000*400	2	122 – 039	123 – 039
40	RSB – 1000*2000*500	2	122 – 040	123 – 040
41	RSB – 1200*800*300	2	122 – 041	123 – 041
42	RSB – 1200*800*400	2	122 – 042	123 – 042
43	RSB – 1200*1000*300	2	122 – 043	123 – 043
44	RSB – 1200*1000*400	2	122 – 044	123 – 044
45	RSB – 1200*1200*300	2	122 – 045	123 – 045
46	RSB – 1200*1200*400	2	122 – 046	123 – 046
47	RSB – 1200*1400*300	2	122 – 047	123 – 047
48	RSB – 1200*1400*400	2	122 – 048	123 – 048
49	RSB – 1200*1600*300	2	122 – 049	123 – 049
50	RSB – 1200*1600*400	2	122 – 050	123 – 050
51	RSB – 1200*1800*300	2	122 – 051	123 – 051
52	RSB – 1200*1800*400	2	122 – 052	123 – 052
53	RSB – 1200*1800*500	2	122 – 053	123 – 053
54	RSB – 1200*2000*300	2	122 – 054	123 – 054
55	RSB – 1200*2000*350	2	122 – 055	123 – 055
56	RSB – 1200*2000*400	2	122 – 056	123 – 056
57	RSB – 1200*2000*500	2	122 – 057	123 – 057
58	RSB – 1200*2000*600	2	122 – 058	123 – 058
59	RSB – 1600*1800*400	2	122 – 059	123 – 059
60	RSB – 1600*1800*500	2	122 – 060	123 – 060
61	RSB – 1600*2000*400	2	122 – 061	123 – 061
62	RSB – 1600*2000*500	2	122 – 062	123 – 062
63	RSB – 1600*2000*600	2	122 – 063	123 – 063

Zakres dostawy

Korpus szafy z płytą montażową lub bez płyty, drzwi z zamkiem obrotowym RS-300. W skład szafy nie wchodzi wkładka zamka obrotowego - w razie potrzeby należy domówić dobierając z akcesoriów ze strony 39.

Szafa typu Monoblok - RSB-OH i RSB-OH-N - IP-55

RSB-OH - nierdzewna z płytą montażową i pełnymi drzwiami

RSB-OH-N - nierdzewna bez płyty montażowej i pełnymi drzwiami

Szafy nierdzewne służą do stosowania w miejscach szczególnie narażonych na agresywne warunki lub tam gdzie wymagana jest szczególna higiena – przemysł spożywczy, przetwórczy. Obudowy wykonane są z szlifowanej stali nierdzewnej 1.4301 (AISI 304) natomiast płyta montażowa z blachy ocynkowanej gr. 2 mm.

Istnieje możliwość zamówienia obudów wykonanych z blachy kwasoodpornej 1.4404 (AISI 316L) odpowiednio z oznaczeniem **RSB-KO** lub **RSB-KO-N**.

Lp.	Opis – wymiar Szer*Wys*Gł	Ilość drzwi	Nr katalogowy RSB-OH	Nr katalogowy RSB-OH-N
1	RSB-OH-600*1400*300	1	124 – 001	125 – 001
2	RSB-OH-600*1400*400	1	124 – 002	125 – 002
3	RSB-OH-600*1600*300	1	124 – 003	125 – 003
4	RSB-OH-600*1600*400	1	124 – 004	125 – 004
5	RSB-OH-600*1800*300	1	124 – 005	125 – 005
6	RSB-OH-600*1800*400	1	124 – 006	125 – 006
7	RSB-OH-600*2000*300	1	124 – 007	125 – 007
8	RSB-OH-600*2000*400	1	124 – 008	125 – 008
9	RSB-OH-600*2000*500	1	124 – 009	125 – 009
10	RSB-OH-600*2000*600	1	124 – 010	125 – 010
11	RSB-OH-800*1400*300	1	124 – 011	125 – 011
12	RSB-OH-800*1400*400	1	124 – 012	125 – 012
13	RSB-OH-800*1600*300	1	124 – 013	125 – 013
14	RSB-OH-800*1600*400	1	124 – 014	125 – 014
15	RSB-OH-800*1800*300	1	124 – 015	125 – 015
16	RSB-OH-800*1800*400	1	124 – 016	125 – 016
17	RSB-OH-800*1800*500	1	124 – 017	125 – 017
18	RSB-OH-800*1800*600	1	124 – 018	125 – 018
19	RSB-OH-800*2000*300	1	124 – 019	125 – 019
20	RSB-OH-800*2000*400	1	124 – 020	125 – 020
21	RSB-OH-800*2000*500	1	124 – 021	125 – 021
22	RSB-OH-800*2000*600	1	124 – 022	125 – 022
23	RSB-OH-1000*800*250	2	124 – 023	125 – 023
24	RSB-OH-1000*800*300	2	124 – 024	125 – 024
25	RSB-OH-1000*800*400	2	124 – 025	125 – 025
26	RSB-OH-1000*1000*250	2	124 – 026	125 – 026
27	RSB-OH-1000*1000*300	2	124 – 027	125 – 027
28	RSB-OH-1000*1000*400	2	124 – 028	125 – 028
29	RSB-OH-1000*1200*250	2	124 – 029	125 – 029
30	RSB-OH-1000*1200*300	2	124 – 030	125 – 030
31	RSB-OH-1000*1200*400	2	124 – 031	125 – 031
32	RSB-OH-1000*1400*300	2	124 – 032	125 – 032
33	RSB-OH-1000*1400*400	2	124 – 033	125 – 033
34	RSB-OH-1000*1600*300	2	124 – 034	125 – 034
35	RSB-OH-1000*1600*400	2	124 – 035	125 – 035
36	RSB-OH-1000*1800*300	2	124 – 036	125 – 036
37	RSB-OH-1000*1800*400	2	124 – 037	125 – 037
38	RSB-OH-1000*2000*300	2	124 – 038	125 – 038
39	RSB-OH-1000*2000*400	2	124 – 039	125 – 039
40	RSB-OH-1000*2000*500	2	124 – 040	125 – 040
41	RSB-OH-1200*800*300	2	124 – 041	125 – 041
42	RSB-OH-1200*800*400	2	124 – 042	125 – 042
43	RSB-OH-1200*1000*300	2	124 – 043	125 – 043
44	RSB-OH-1200*1000*400	2	124 – 044	125 – 044
45	RSB-OH-1200*1200*300	2	124 – 045	125 – 045
46	RSB-OH-1200*1200*400	2	124 – 046	125 – 046
47	RSB-OH-1200*1400*300	2	124 – 047	125 – 047
48	RSB-OH-1200*1400*400	2	124 – 048	125 – 048
49	RSB-OH-1200*1600*300	2	124 – 049	125 – 049
50	RSB-OH-1200*1600*400	2	124 – 050	125 – 050
51	RSB-OH-1200*1800*300	2	124 – 051	125 – 051
52	RSB-OH-1200*1800*400	2	124 – 052	125 – 052
53	RSB-OH-1200*1800*500	2	124 – 053	125 – 053
54	RSB-OH-1200*2000*300	2	124 – 054	125 – 054
55	RSB-OH-1200*2000*350	2	124 – 055	125 – 055
56	RSB-OH-1200*2000*400	2	124 – 056	125 – 056
57	RSB-OH-1200*2000*500	2	124 – 057	125 – 057
58	RSB-OH-1200*2000*600	2	124 – 058	125 – 058
59	RSB-OH-1600*1800*400	2	124 – 059	125 – 059
60	RSB-OH-1600*1800*500	2	124 – 060	125 – 060
61	RSB-OH-1600*2000*400	2	124 – 061	125 – 061
62	RSB-OH-1600*2000*500	2	124 – 062	125 – 062
63	RSB-OH-1600*2000*600	2	124 – 063	125 – 063

Zakres dostawy

Korpus szafy z płytą montażową lub bez płyty, drzwi z zamkiem obrotowym RS-300. W skład zamka nie wchodzi wkładka zamka obrotowego – w razie potrzeby należy zamówić wybierając z akcesoriów ze strony 39.



RSB-OH - nierdzewna
z płytą montażową
i z pełnymi drzwiami



RSB-OH - nierdzewna
z płytą montażową
i z pełnymi drzwiami

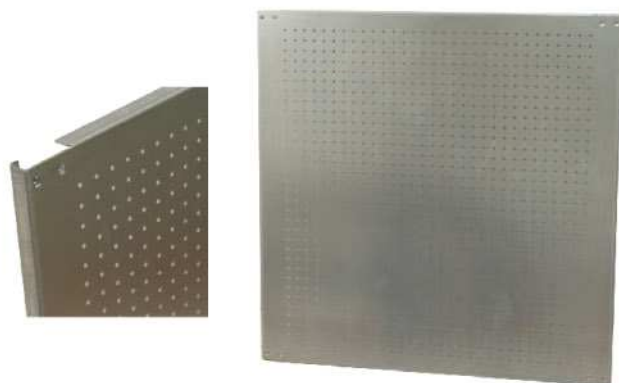


RSB-OH-N - nierdzewna
bez płyty montażowej
i z pełnymi drzwiami

ELEMENTY DODATKOWE DO RSB i SZB



PB - Płyta Montażowa



PBP - Płyta Montażowa Perforowana

Płyta Montażowa PB i PBP

PB - płyta montażowa

PBP - płyta montażowa perforowana

Płyta montażowa **PB** i **PBP** to wewnętrzny element Szafy z typoszeregu RSB oraz SZB.

Służy do montażu aparatury elektrycznej.

Płyta montażowa wykonywana jest z blachy ocynkowanej o grubości 2mm i zagięta z każdego boku. Do szafy montowana jest na 4 perforowanych wspornikach nośnych. Wsporniki posiadają otwory kwadratowe w rozstawie co 25 mm, dzięki czemu można regulować głębokość płyty.

PAP - płyta montażowa perforowana pozwala na montaż aparatury systemowej dzięki okrągłym otworom fi 5,2 z możliwością wykonania gwintowania na otwór M6 w rozstawie 25 na 25 mm.

Lp.	Opis – wymiar Szer*Wys Szafy RSB i SZB	Nr katalogowy PB	Nr katalogowy PBP
1	PB..-600*1400	128 – 001	129 – 001
2	PB..-600*1600	128 – 002	129 – 002
3	PB..-600*1800	128 – 003	129 – 003
4	PB..-600*2000	128 – 004	129 – 004
5	PB..-800*1400	128 – 005	129 – 005
6	PB..-800*1600	128 – 006	129 – 006
7	PB..-800*1800	128 – 007	129 – 007
8	PB..-800*2000	128 – 008	129 – 008
9	PB..-1000*800	128 – 009	129 – 009
10	PB..-1000*1000	128 – 010	129 – 010
11	PB..-1000*1200	128 – 011	129 – 011
12	PB..-1000*1400	128 – 012	129 – 012
13	PB..-1000*1600	128 – 013	129 – 013
14	PB..-1000*1800	128 – 014	129 – 014
15	PB..-1000*2000	128 – 015	129 – 015
16	PB..-1200*800	128 – 016	129 – 016
17	PB..-1200*1000	128 – 017	129 – 017
18	PB..-1200*1200	128 – 018	129 – 018
19	PB..-1200*1400	128 – 019	129 – 019
20	PB..-1200*1600	128 – 020	129 – 020
21	PB..-1200*1800	128 – 021	129 – 021
22	PB..-1200*2000	128 – 022	129 – 022
23	PB..-1600*1800	128 – 023	129 – 023
24	PB..-1600*2000	128 – 024	129 – 024

Zakres dostawy

Płyta pakowana wraz z elementami mocującymi

PDR - Płyta Dławnikowa Regulowana

Służy do łatwego wprowadzania kabli do rozdzielnic. PDR wykonane są na bazie typowych płyt dławnicowych w rozdzielnicach naszej produkcji. Wyposażone w perforowany płaskownik (można dodatkowo zacisnąć kabel opaską plastikową) oraz kątownik dociskający, płaszczycznę dociskającą zaopatrzone są w mikrogumę co zapewnia wyższą szczelność.

Wykonane z blachy ocynkowanej (co umożliwia stosowanie ich również w Szafach Zewnętrznych) gr. 1,5 mm, malowane proszkowo RAL7035_GS.



PDR - Płyta Dławnikowa Regulowana

Lp.	Opis Szer. Obudowy RSB lub SZB	Nr referencyjny	Nr katalogowy
1	Od 400 do 500 mm	PDR – 4	111 – 002
2	Od 600 do 700 mm	PDR – 6	111 – 003
3	Od 800 do 1000 mm	PDR – 8	111 – 004

Uwaga: W szafach o szerokości 1200 mm znajdują się 2 otwory pod dławnicę **PDR-6**. W szafach o szerokości 1400 mm i 1600 mm znajdują się 2 otwory pod **PDR-8**.

Zakres dostawy

Płyta pakowana wraz z elementami mocującymi.

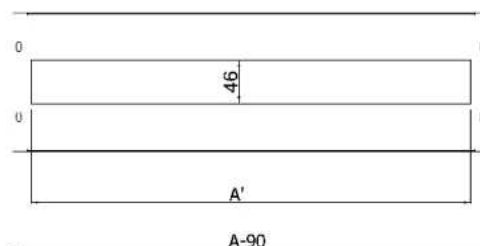
KM - Konstrukcja Modułowa do RSB i SZB

KM - służy do mocowania aparatury modułowej w szafach typoszeregu RSB i SZB. Konstrukcja Modułowa składa się z dwóch ceowników nośnych mocowanych do wewnętrznych perforowanych elementów nośnych szafy (można regulować głębokość). Wyposażona jest w szyny TS-35 wraz z listwami wzmacniającymi oraz osłony modułowe o standardowej wysokości 150 mm. Zabudowy nie wypełnione całkowicie osłonami modułowymi zaślepiane są w dolnej części wynikowymi osłonami pełnymi.

Wykonana z blachy stalowej gr. 1,2 mm malowana proszkowo RAL7035_GS.



KM - Konstrukcja Modułowa do RSB lub SZB



Szerokość obudowy	A'	Ilość modułów w rzędzie
400	270	15
600	470	26
800	670	38
1000	870	49
1200	1070	61

Zakres dostawy

Konstrukcja Modułowa kompletna skręcona wraz z elementami mocującymi.

PUB - Płyty Uniwersalne do RSB lub SZB

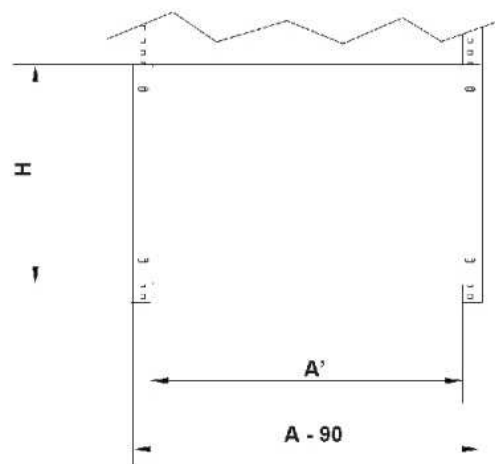
Stosuje się w rozdzielnicach, w których aparatura elektrotechniczna montowana jest na różnej głębokości lub wysokości.

Płyty Uniwersalne PUB to ułamkowe Płyty Montażowe które można zamontować na BPB Belkach Pionowych Metrycznych. Te dwa elementy mocuje się do wewnętrznych perforowanych elementów nośnych.

PUB - wykonana jest z blachy ocynkowanej grubości 2mm.



PUB - Płyty Uniwersalne do RSB i SZB

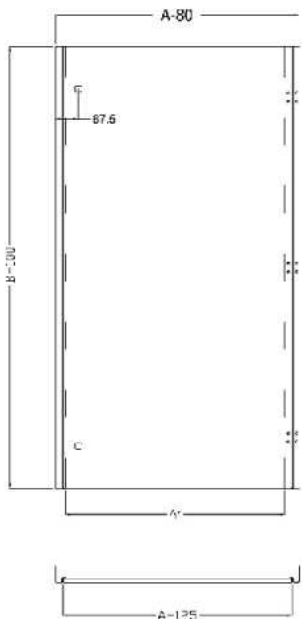


Szerokość obudowy	A' Szerokość robocza	Szerokość płyty uniwersalnej
600	440	510
800	640	710
1000	840	910
1200	1040	1110
1600	1440	1510

Zakres dostawy

W opakowaniu 1 szt wraz z elementami mocującymi.

Lp.	Opis – wymiar Szer*Wys obudowy RSB i SZB	Ilość modułów w osłonie	Ilość osłon w zabudowie	Suma modułów w zabudowie	Nr katalogowy ZM do RSA
1	KM-600*1400	26	8	208	130-001
2	KM-600*1600	26	10	260	130-002
3	KM-600*1800	26	11	286	130-003
4	KM-600*2000	26	12	312	130-004
5	KM-800*1400	38	8	304	130-005
6	KM-800*1600	38	10	380	130-006
7	KM-800*1800	38	11	418	130-007
8	KM-800*2000	38	12	456	130-008
9	KM-1000*800	49	4	196	130-009
10	KM-1000*1000	49	5	245	130-010
11	KM-1000*1200	49	7	343	130-011
12	KM-1000*1400	49	8	392	130-012
13	KM-1000*1600	49	10	490	130-013
14	KM-1000*1800	49	11	539	130-014
15	KM-1000*2000	49	12	588	130-015
16	KM-1200*800	61	4	244	130-016
17	KM-1200*1000	61	5	305	130-017
18	KM-1200*1200	61	7	427	130-018
19	KM-1200*1400	61	8	488	130-019
20	KM-1200*1600	61	10	610	130-020
21	KM-1200*1800	61	11	671	130-021
22	KM-1200*2000	61	12	732	130-022
23	KM-1600*1800	84	11	924	130-023
24	KM-1600*2000	84	12	1008	130-024



DWB - Drzwi Wewnętrzne do RSB lub SZB zaopatrzone w zamki patentowe (911-003)

Szerokość obudowy	A' Szerokość robocza	Szerokość samych drzwi
633	417	475
833	517	575
1033	617	675
1233	717	775
1433	817	875

DWB - Drzwi Wewnętrzne do RSB i SZB

Stosuje się w rozdzielnicach, w których aparatura kontrolna i pomiarowa potrzebuje dodatkowej ochrony przed warunkami atmosferycznymi lub niepożądanym dostępem. DWB montuje się do wewnętrznych perforowanych elementów nośnych szafy, dzięki czemu można regulować głębokość. Drzwi Wewnętrzne składają się z dwóch pionowych profili oraz drzwi zaopatrzonych w zawiasy. Zamykane na dole i u góry za pomocą zamków typu D5. Drzwi wykonane są z blachy stalowej gr. 1,5 mm, malowane proszkowo na RAL7035_GS.

Lp.	Opis wymiar Szer*Wys obudowy RSB i SZB	Nr katalogowy DWB
1	DWB-600*1400	131 - 001
2	DWB-600*1600	131 - 002
3	DWB-600*1800	131 - 003
4	DWB-600*2000	131 - 004
5	DWB-800*1400	131 - 005
6	DWB-800*1600	131 - 006
7	DWB-800*1800	131 - 007
8	DWB-800*2000	131 - 008
9	DWB-1000*800	131 - 009
10	DWB-1000*1000	131 - 010
11	DWB-1000*1200	131 - 011
12	DWB-1000*1400	131 - 012
13	DWB-1000*1600	131 - 013
14	DWB-1000*1800	131 - 014
15	DWB-1000*2000	131 - 015
16	DWB-1200*800	131 - 016
17	DWB-1200*1000	131 - 017
18	DWB-1200*1200	131 - 018
19	DWB-1200*1400	131 - 019
20	DWB-1200*1600	131 - 020
21	DWB-1200*1800	131 - 021
22	DWB-1200*2000	131 - 022
23	DWB-1600*1800	131 - 023
24	DWB-1600*2000	131 - 024

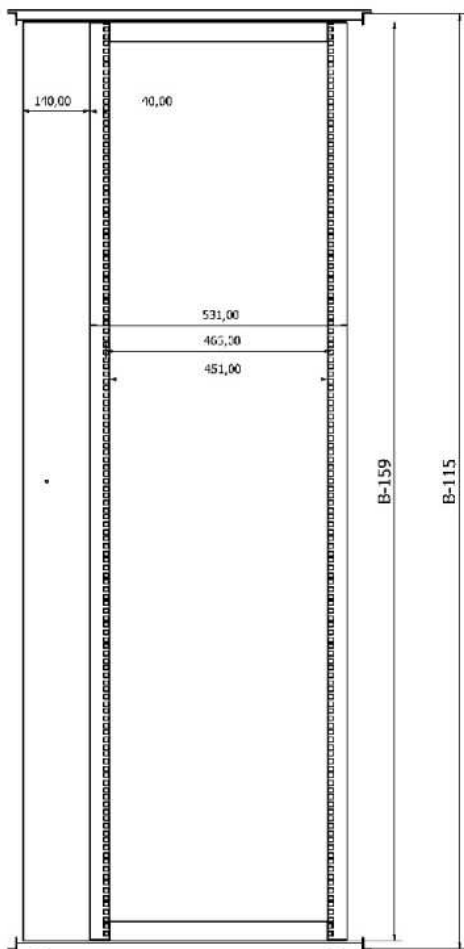
Zakres dostawy
Drzwi Wewnętrzne kompletne skręcone wraz z elementami mocującymi.

Rama Uchylna 19" (całowa) do RSB i SZB

Służy do montażu urządzeń 19" w szafach RSB i SZB o szerokości 800 mm. Dostępna w wersji symetrycznej i asymetrycznej. Zamykana za pomocą zamka typu D5 wraz z prętami baskwilowymi. Rama posiada otwory technologiczne umożliwiające zmianę kierunku otwierania. Nośność ramy -160 kg. Maksymalna głębokość montowanych urządzeń; - symetryczna; 360 mm, asymetryczna; 440 mm. Wykonana z blachy i profili stalowych malowanych na RAL7035_GS.

Lp.	Wysokość Szafy RSB i SZB	Wysokość Użytkowa U (U=44,45mm)	Nr katalogowy Symetrycznej	Nr katalogowy Asymetrycznej
1	1400	26 U	132 - 001	133 - 001
2	1600	31 U	132 - 002	133 - 002
3	1800	35 U	132 - 003	133 - 003
4	2000	40 U	132 - 004	133 - 004

Zakres dostawy
W opakowaniu Rama Uchylna kompletna z elementami mocującymi.



Rama Uchylna Asymetryczna 19 calowa

CB - Cokół do RSB lub SZB

W skład **Cokołu** wchodzi cztery elementy; narożniki, osłony boczne oraz zetowniki mocujące do podłogi. Ciężar szafy przenoszą narożniki. Łatwo demontowalne osłony umożliwiają dostęp do przestrzeni pod obudowę. Zetowniki pozwalają na trwałe zamocowanie obudowy do podłoża. Istnieje możliwość zastosowania w miejscu zetowników podłogowych, kółek obrotowych.

Cokoły wykonywane są w dwóch wysokościach 100 lub 200 mm.

Wykonane są z blachy ocynkowanej o grubości; narożniki oraz zetowniki 2 mm, osłony 1,5mm, po obróbce malowane proszkowo w kolorze RAL9005_DS lub z blachy nierdzewnej szlifowanej.

CA-100 - Cokół do RSB lub SZB wys. na 100 mm;

CA-200 - Cokół do RSB lub SZB wys. na 200 mm;

CA-OH-100 - Cokół Nierdzewny do RSB lub SZB wys. na 100 mm;

CA-OH-200 - Cokół Nierdzewny do RSB lub SZB wys. na 200 mm.



CB - Cokół do RSB lub SZB

Lp.	Opis – wymiar Szer*Gł RSB i SZB	Nr kat. CB=100 Wysokość H=100mm	Nr kat. CB=200 Wysokość H=200mm	Nr kat. CB-OH-100 Wysokość H=100mm	Nr kat. CB-OH-200 Wysokość H=200mm
1	CB-600*300	134 – 001	135 – 001	165 – 001	166 – 001
2	CB-600*400	134 – 002	135 – 002	165 – 002	166 – 002
3	CB-600*500	134 – 003	135 – 003	165 – 003	166 – 003
4	CB-600*600	134 – 004	135 – 004	165 – 004	166 – 004
5	CB-800*300	134 – 005	135 – 005	165 – 005	166 – 005
6	CB-800*400	134 – 006	135 – 006	165 – 006	166 – 006
7	CB-800*500	134 – 007	135 – 007	165 – 007	166 – 007
8	CB-800*600	134 – 008	135 – 008	165 – 008	166 – 008
9	CB-1000*250	134 – 009	135 – 009	165 – 009	166 – 009
10	CB-1000*300	134 – 010	135 – 010	165 – 010	166 – 010
11	CB-1000*400	134 – 011	135 – 011	165 – 011	166 – 011
12	CB-1200*300	134 – 012	135 – 012	165 – 012	166 – 012
13	CB-1200*400	134 – 013	135 – 013	165 – 013	166 – 013
14	CB-1200*500	134 – 014	135 – 014	165 – 014	166 – 014
15	CB-1200*600	134 – 015	135 – 015	165 – 015	166 – 015
16	CB-1600*400	134 – 016	135 – 016	165 – 016	166 – 016
17	CB-1600*500	134 – 017	135 – 017	165 – 017	166 – 017
18	CB-1600*600	134 – 018	135 – 018	165 – 018	166 – 018



CA-OH - Cokół Nierdzewny do RSB
lub SZB

Zakres dostawy

W opakowaniu Cokół kompletny wraz z elementami mocującymi.

BPB - Belka pionowa do RSB lub SZB (lewa + prawa) - metryczna

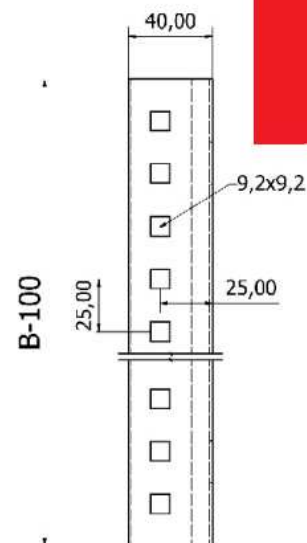
Stosuje się do montażu elementów elektrotechnicznych na różnych wysokościach lub głębokościach. **Belki pionowe metryczne** perforowane są pionowo kwadratowymi otworami 9,2 * 9,2 mm, w rozstawie co 25 mm. Elementy montuje się za pomocą nakrętek klatkowych M6 oraz wkrętów wraz z podkładkami (NK-M6+PW-KPL).

Belki wykonane są z blachy ocynkowanej gr. 2 mm.

Lp.	Opis – wysokość Obudowy RSB lub SZB	Nr Referencyjny	Nr katalogowy
1	800 mm	BPB – 08	137 – 001
2	1000 mm	BPB – 10	137 – 002
3	1200 mm	BPB – 12	137 – 003
4	1400 mm	BPB – 14	137 – 004
5	1600 mm	BPB – 16	137 – 005
6	1800 mm	BPB – 18	137 – 006
7	2000 mm	BPB – 20	137 – 007

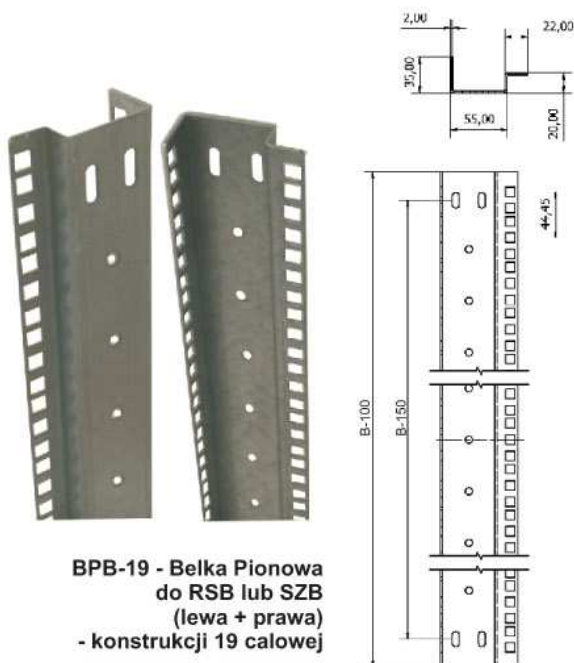


BPB - Belka Pionowa
do RSB lub SZB



Zakres dostawy

W opakowaniu para belek wraz z elementami mocującymi.



BPB-19 - Belka Pionowa do RSB lub SZB (lewa + prawa) - konstrukcji 19 calowej

BPB-19 - Belka pionowa do RSB lub SZB (lewa+prawa) - konstrukcji 19"

Stosuje się do montażu urządzeń "19" na różnych wysokościach lub głębokościach. **Belki pionowe konstrukcji 19 calowej** perforowane są pionowo kwadratowymi otworami 9,2*9,2 mm, w rozstawie "U" (patrz rysunek i tabelka). Urządzenia montuje się za pomocą nakrętek klatkowych M6 oraz wkrętów wraz z podkładkami (NK-M6+PW-KPL). Belki wykonane są z blachy ocynkowanej gr. 2 mm.

Lp.	Opis Wysokość Obudowy RSB lub SZB	Nr Referencyjny	Wysokość HU U=44,45mm	Nr katalogowy
1	800 mm	BPB - 19-08	15 U	138 - 001
2	1000 mm	BPB - 19-10	20 U	138 - 002
3	1200 mm	BPB - 19-12	24 U	138 - 003
4	1400 mm	BPB - 19-14	29 U	138 - 004
5	1600 mm	BPB - 19-16	33 U	138 - 005
6	1800 mm	BPB - 19-18	38 U	138 - 006
7	2000 mm	BPB - 19-20	42 U	138 - 007

Zakres dostawy
W opakowaniu para belek wraz z elementami mocującymi.



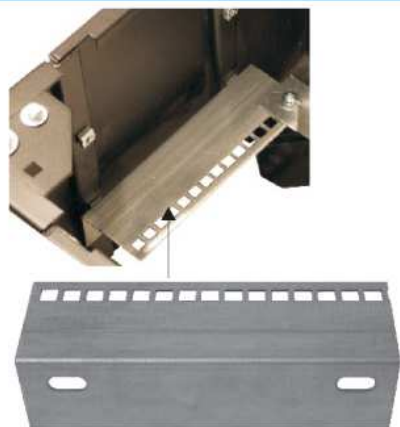
TKRB - Trzymacz Kabli

TKRB - Trzymacz Kabli

Stosuje się do mocowania kabli wchodzących do RR, SZB lub RR. **Trzymacz** montuje się do dolnych perforowanych elementów szafy lub cokołu o wysokości 200 mm, za pomocą wspornika trzymacza kabli. Wykonany z blachy ocynkowanej gr. 2 mm.

Lp.	Nr Referencyjny szerokość RSB, SZB, RR	Nr katalogowy
1	TKRB - 400	178 - 001
2	TKRB - 600	178 - 002
3	TKRB - 800	178 - 003
4	TKRB - 1000	178 - 004
5	TKRB - 1200	178 - 005
6	TKRB - 1600	178 - 006

Zakres dostawy
Trzymacz Kabli wraz z elementami mocującymi.



WTKRB - Wspornik Trzymacza Kabli

WTKRB - Wspornik Trzymacza Kabli

Stosują się w celu umożliwienia zamocowania trzymacza kabla w cokołu o wysokości 200 mm. Montuje się do boku od wewnętrznej strony cokołu. Wykonany z blachy ocynkowanej gr. 2 mm.

Lp.	Nr Referencyjny głębokość RSB, SZB, RR	Nr katalogowy
1	WTKRB-300	179 - 001
2	WTKRB-400	179 - 002
3	WTKRB-500	179 - 003
4	WTKRB-600	179 - 004
5	WTKRB-800	179 - 005

Zakres dostawy
W opakowaniu znajduje się para wsporników wraz z elementami mocującymi.



WSRB - Wspornik do Rozdzielni Ramowych RR oraz Szaf RSB i SZB

WSRB - Wysięgnik do Rozdzielni Ramowych RR oraz Szaf RSB i SZB

Służy do mocowania belek pionowych konstrukcji 19" stalowych w szafach o szerokości 800 mm. Wykonany z blachy stalowej gr. 2 mm, po obróbce cynkowany galwanicznie.

Lp.	Nr referencyjny - opis Głębokość obudowy RSB, SZB, RR	Nr katalogowy WSRB
1	WSRB	153-001

Zakres dostawy
W opakowaniu 1 szt wraz z elementami mocującymi.

PRZYKŁADOWE WYKONANIA SZAF TYPOSZEREGU RSB LUB SZB



SZB- OH - Szafa Zewnętrzna Nierdzewna
- wykonanie Portowe



Szafa RSB z podziałem na trzy komory,
zaopatrzona w KM - Konstrukcje Modułowe
oraz w BPB - Belki Pionowe
i PUB - Płyty Uniwersalne



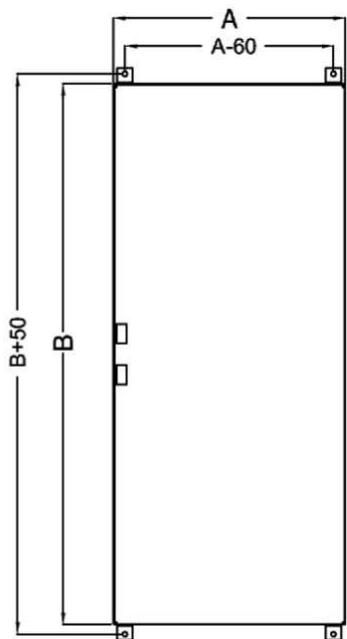
Rozdzielnica Kontrolno - Sterująca
na bazie szafy RSB
wykonana w/g projektu klienta



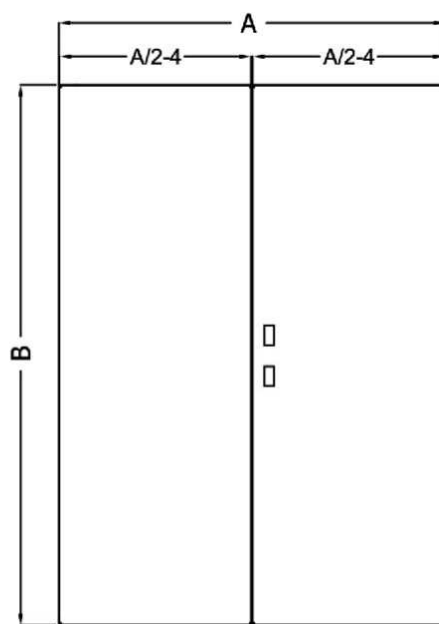
Szafa RSB - wykonanie dwudrzwiowe
wg wytycznych klienta;
otworowana oraz wyposażona w PDR
w plecach i dodatkową płytę montażową
na bocznej ścianie

INFORMACJE TECHNICZNE DOTYCZĄCE RSB

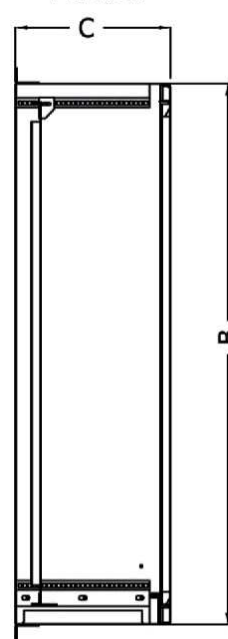
WIDOK DRZWI POJEDYŃCZE
(Z USZAMI)



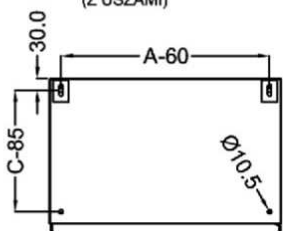
WIDOK DRZWI PODWÓJNE



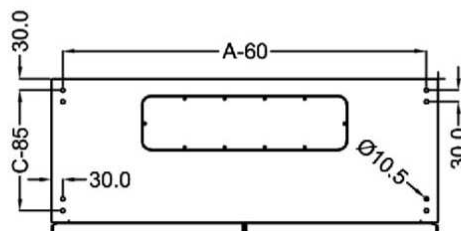
PRZEKRÓJ



WIDOK Z GÓRY
(Z USZAMI)

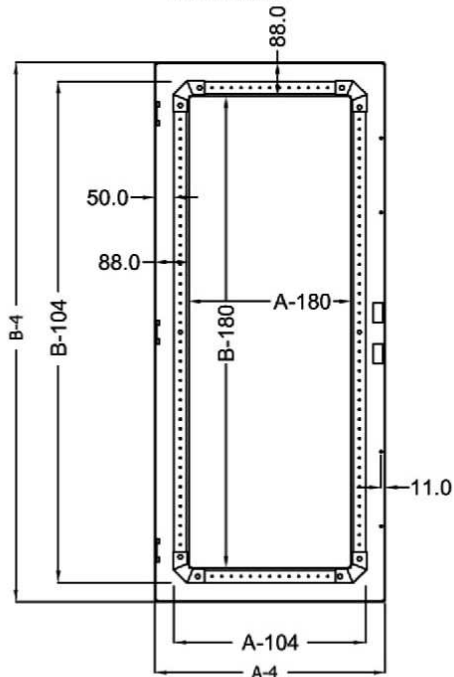


WIDOK Z DOŁU

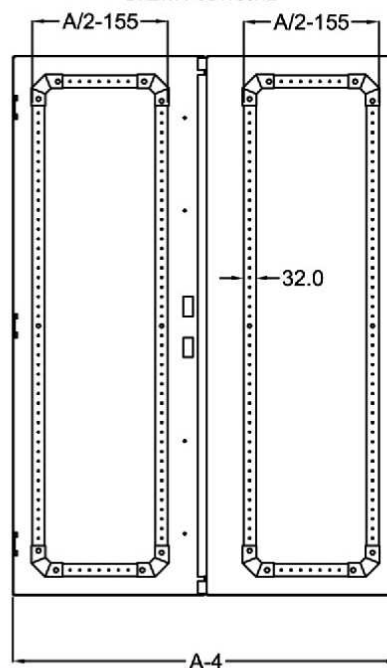


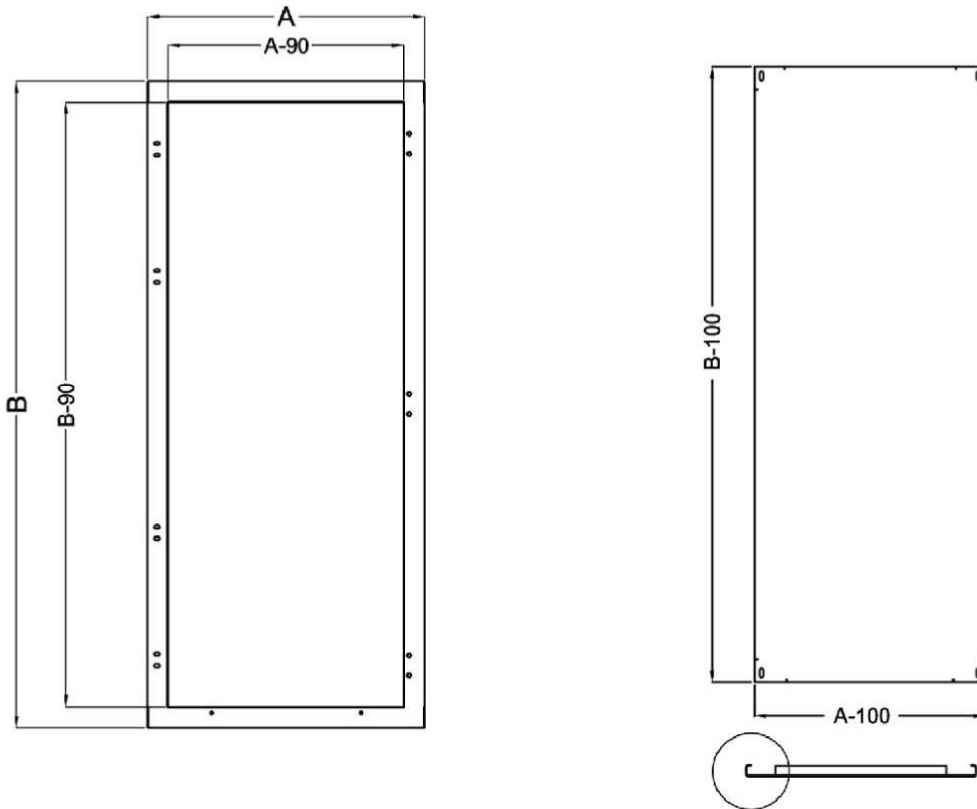
DRZWI Z PERFOROWANYMI RAMKAMI
USZTYWIAJĄCYMI

DRZWI POJEDYŃCZE
PRZESZKLONE

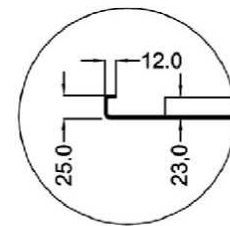
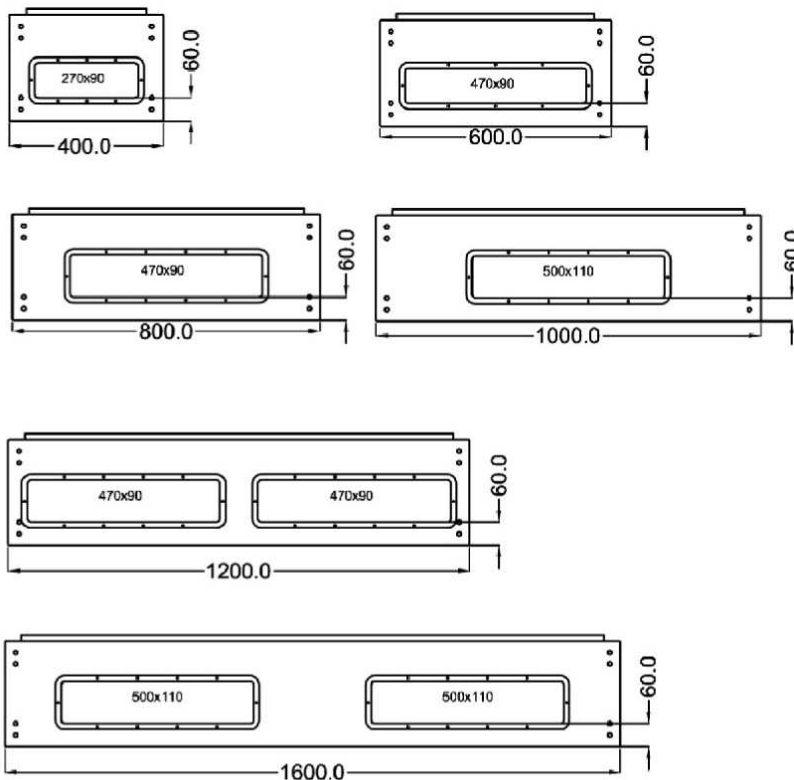


DRZWI PODWÓJNE

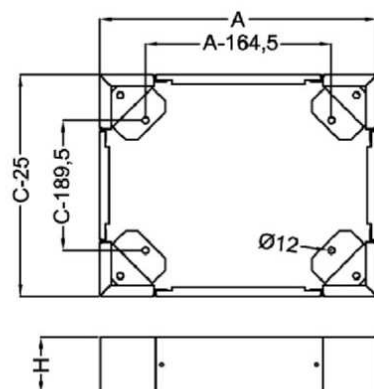




BOKI - OTWOROWANIE

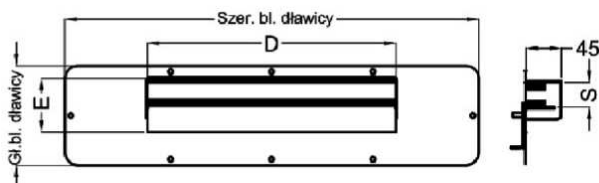


Widok cokołu od dołu



PŁYTY DŁAWNIKOWE DOBIERAĆ W/G TABELI DŁAWNIC RSA

PŁYTA DŁAWNIKOWA REGULOWANA (PDR)



PŁYTA DŁAWNIKOWA PEŁNA

